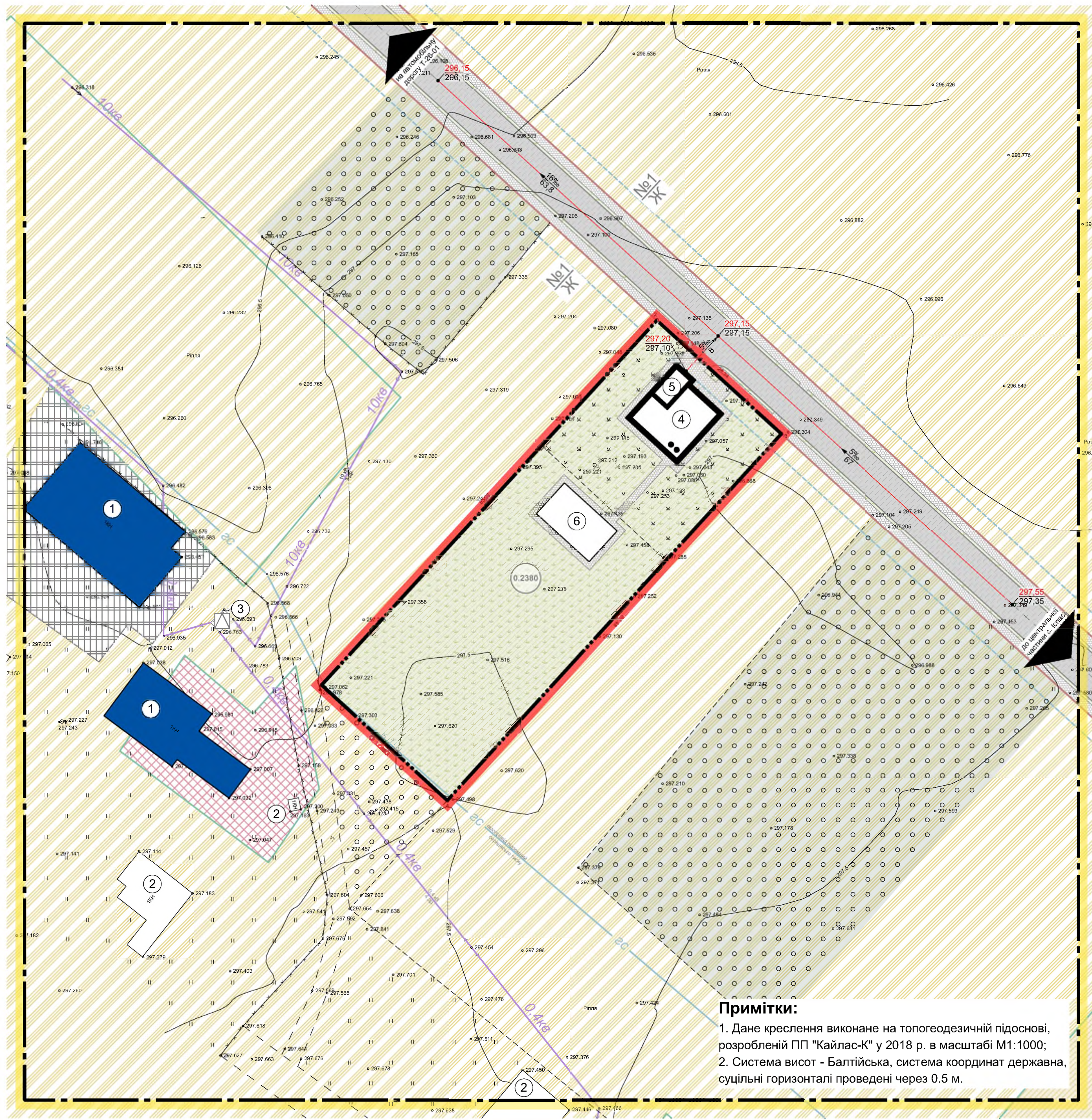


Схема інженерної підготовки території та вертикального планування М1:500



Умовні позначення

- | | | | |
|----------------|-----------------|--|--|
| Існуючі | Проектні | | межі території опрацювання |
| | | | межі території, щодо якої здійснюється детальне планування |
| | | | межі земельних ділянок, згідно земельного кадастру |
| | | | Функціональне призначення території |
| | | | територія житлової садибної забудови |
| | | | територія сільськогосподарського призначення |
| | | | територія громадської забудови |
| | | | територія виробнича |
| | | | Покриття поверхні |
| | | | асфальт |
| | | | плитка |
| | | | озеленення |
| | | | сад |
| | | | Будівлі та споруди |
| | | | житловий будинок |
| | | | складська будівля |
| | | | господарська будівля |
| | | | позначення поверховості будинку до 4 поверхів |
| | | | площа ділянки (га) |
| | | | Вулично-дорожня мережа та транспортна схема вулично-дорожня мережа |
| | | | житлова вулиця (в межах червоних ліній) (замість * ставиться номер поперечного профілю вулиці) |
| | | | лінія регулювання забудови |
| | | | Інженерне обладнання території мережі та споруди тепло- та електропостачання |
| | | | повітряна лінія електропередач низької напруги |
| | | | повітряна лінія електропередач середньої напруги |
| | | | трансформаторна підстанція |
| | | | мережі та споруди газопостачання |
| | | | газопровід середнього тиску |
| | | | Вертикальне планування |
| | | | проектна позначка висоти |
| | | | натурна позначка висоти |
| | | | ухил (%), напрямок стоку, відстань (м) |

Експлікація:

№ п/п	Найменування	Кількість	Примітка
1	Склад	2	існ.
2	Господарська будівля	3	існ.
3	Трансформаторна підстанція	1	існ.
4	Індивідуальний садибний житловий будинок	1	проект.
5	Гараж (вбудований)	1	проект.
6	Господарська будівля	1	проект.

Примітки:

- Дане креслення виконане на топогеодезичній підсонові, розробленій ПП "Кайлас-К" у 2018 р. в масштабі М1:1000;
- Система висот - Балтійська, система координат державна, суцільні горизонталі проведені через 0.5 м.

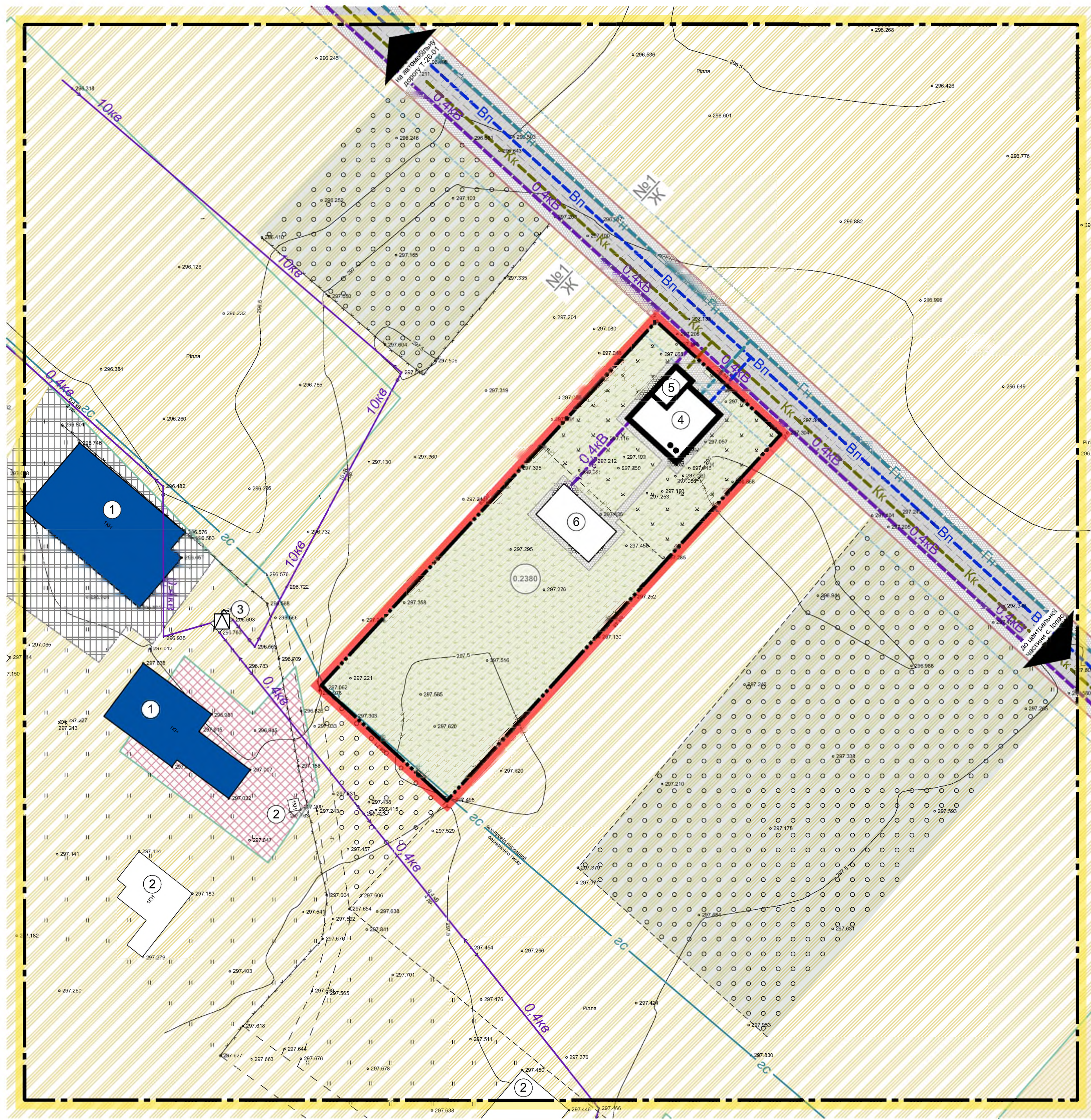
356/18/025

Зм.	Кільк.	Аркуш	Нерук.	Підп.	Дата	Стадія	Аркуш	Аркушів
					02.18			
Розробив	Котик Ю.Я.				02.18			
Перевірив	Григорів І.Р.				02.18			
ГАП	Григорів І.Р.					ДПТ	6	7
Схема інженерної підготовки території та вертикального планування М1:500						ПП "Кайлас-К" Сертифікат АА № 003677 Чернівці - 2018		

Замість івн. №
Підпис і дата
Івн. № ориг.



Схема інженерних мереж, споруд і використання підземного простору М1:500



Умовні позначення

Межі території

		межі території опрацювання
		межі території, щодо якої здійснюється детальне планування
		межі земельних ділянок, згідно земельного кадастру

Функціональне призначення території

		територія житлової садибної забудови
		територія сільськогосподарського призначення
		територія громадської забудови
		територія виробнича

Покриття поверхні

		асфальт
		плитка
		озеленення
		сад

Будівлі та споруди

		житловий будинок
		складська будівля
		господарська будівля
		позначення поверховості будинку до 4 поверхів
		площа ділянки (га)

Вулично-дорожня мережа та транспортна схема вулично-дорожня мережа

		житлова вулиця (в межах червоних ліній) (замість * ставиться номер поперечного профілю вулиці)
		лінія регулювання забудови

Інженерне обладнання території мережі та споруди тепло- та електропостачання

		повітряна лінія електропередач низької напруги
		повітряна лінія електропередач середньої напруги
		трансформаторна підстанція
		газопровід середнього тиску
		газопровід низького тиску

мережі та споруди водопостачання та водовідведення

		самопливна каналізаційна мережа комунальної каналізації
		мережа господарсько-питного водопроводу

Примітки:

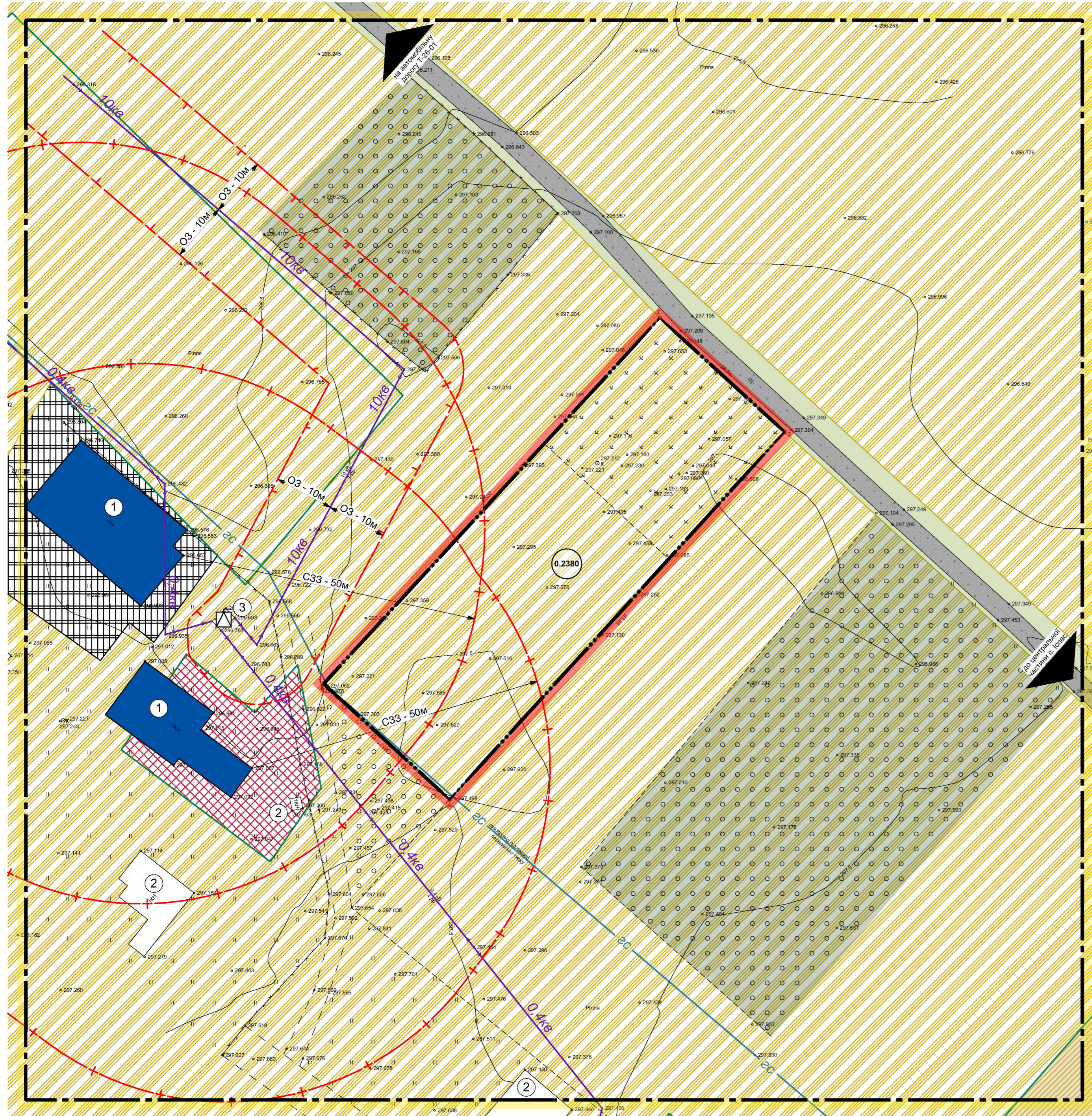
- Лінії інженерних мереж нанесені схематично, нормативні відстані від найближчих підземних інженерних мереж та між сусідніми підземними мережами вказані в ДБН 360-92** (додаток 8.1);
- Охоронні зони інженерних мереж:
 - повітряна лінія електропередач низької напруги 0.4кВ - 2 м;
 - повітряна лінія електропередач середньої напруги 10кВ - 10 м;
 - самопливна каналізаційна мережа комунальної каналізації - 3 м;
 - мережа господарсько-питного водопроводу - 5 м;
 - газопровід низького тиску - 2 м;
 - газопровід середнього тиску - 4 м;
- При відповідному обґрунтуванні можливе прокладання інженерних мереж непередбачених рішеннями ДПТ;
- Експлікацію див. аркуш 4.

Замість інв. №
Підпис і дата
Інв. № ориг.

					356/18/025				
					ДЕТАЛЬНИЙ ПЛАН ТЕРИТОРІЇ для будівництва та обслуговування житлового будинку та господарських споруд, площею земельної ділянки 0.2380 га (кадастровий номер 7320582500:01:002:1441) в с. Іспас Вижицького району Чернівецької області				
Зм.	Кільк.	Аркуш	Нерук.	Підп.	Дата				
Розробив	Котик Ю.Я.				02.18				
Перевірив	Григорів І.Р.				02.18				
ГАП	Григорів І.Р.				02.18				
					Замовник: Виконавчий комітет Вижицької міської ради		Стадія	Аркуш	Аркушів
					ДПТ		7	7	
					Схема інженерних мереж, споруд і використання підземного простору М1:500		ПП "Кайлас-К" Сертифікат АА № 003677 Чернівці - 2018		

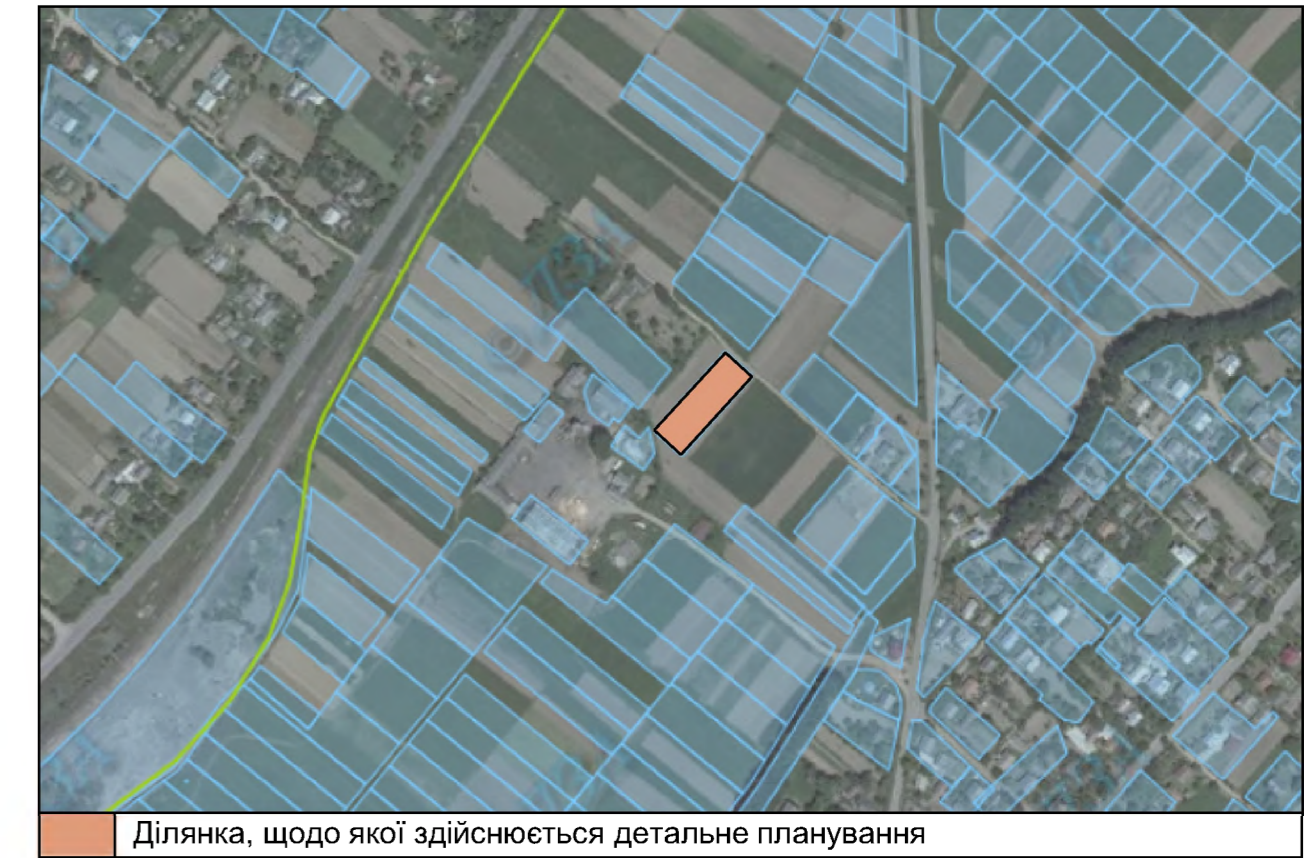


План існуючого використання території поєднаний з опорним планом та схемою існуючих планувальних обмежень М1:500



- Умовні позначення**
- Межі території**
 - існуючі: межі території опрацювання
 - детальне планування: межі території, щодо якої здійснюється детальне планування
 - земельного кадастру: межі земельних ділянок, згідно земельного кадастру
 - Функціональне призначення території**
 - територія житлової садибної забудови
 - територія сільськогосподарського призначення
 - територія громадської забудови
 - територія виробнича
 - Покриття поверхні**
 - щебенеve покриття
 - озеленення
 - сад
 - Будівлі та споруди**
 - складська будівля
 - господарська будівля
 - площа ділянки (га)
 - Інженерне обладнання території**
 - мережі та споруди тепло- та електропостачання**
 - повітряна лінія електропередач низької напруги
 - повітряна лінія електропередач середньої напруги
 - трансформаторна підстанція
 - мережі та споруди газопостачання**
 - газопровід середнього тиску
 - Планувальні обмеження**
 - охоронна зона (крім охоронних зон навколо пам'яток культурної спадщини)
 - санітарно-захисна зона

Викопіювання з публічної кадастрової карти



Ділянка, щодо якої здійснюється детальне планування

Експлікація:

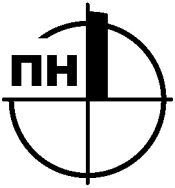
№ п/п	Найменування	Кількість	Примітка
1	Склад	2	існ.
2	Господарська будівля	3	існ.
3	Трансформаторна підстанція	1	існ.

Примітки:

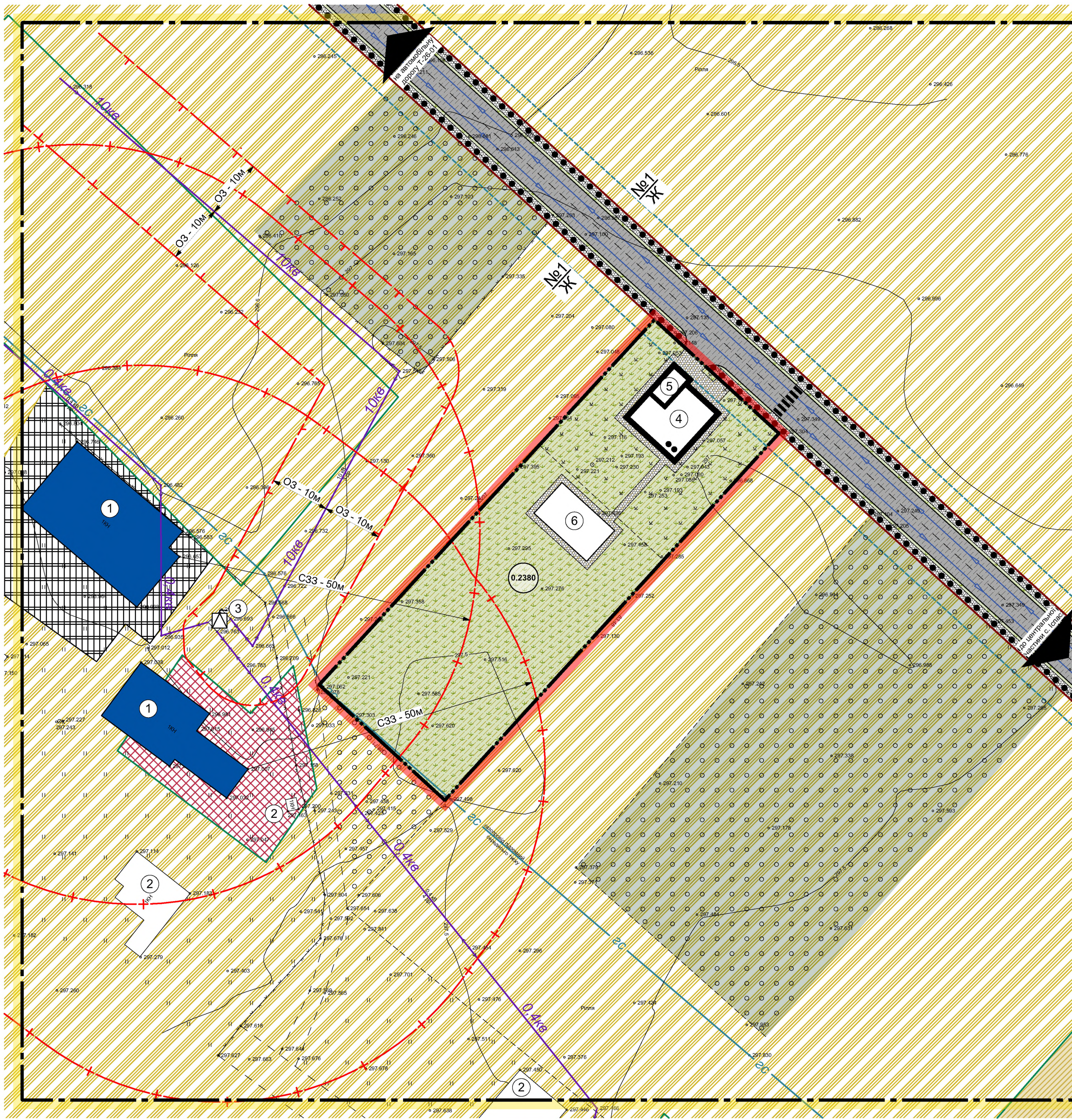
- Дане креслення виконане на топогеодезичній підоснові, розроблений ПП "Кайлас-К" у 2018 р. в масштабі М1:1000;
- Система висот - Балтійська, система координат державна, суцільні горизонталі проведені через 0.5 м;
- Планувальні обмеження:
 - охоронна зона повітряної лінії електропередач середньої напруги 10кВ - 10 м;
 - охоронна зона повітряної лінії електропередач низької напруги 0.4кВ - 2 м;
 - охоронна зона газопроводу середнього тиску - 4 м;
 - санітарно-захисна зона складів - 50 м.

Ім. № орг. Підпис і дата. Замість ім. №

						356/18/025			
						ДЕТАЛЬНИЙ ПЛАН ТЕРИТОРІЇ для будівництва та обслуговування житлового будинку та господарських споруд, площею земельної ділянки 0.2380 га (кадастровий номер 7320582500:01:002:1441) в с. Іспас Вижицького району Чернівецької області			
Зм.	Кубль	Аркуш	№рок.	Підп.	Дата	Замовник: Виконавчий комітет Вижицької міської ради	Стадія	Аркуш	Аркушів
Розробив	Котик Ю.Я.				02.18		ДПТ	3	7
Перевірив	Григорів І.Р.				02.18				
ГАП	Григорів І.Р.				02.18				
						План існуючого використання території поєднаний з опорним планом та схемою існуючих планувальних обмежень М1:500			
						ПП "Кайлас-К" Сертифікат АА № 003677 Чернівці - 2018			



Проектний план поєднаний з схемою проектних планувальних обмежень, схемою організації руху транспорту та пішоходів М1:500



Інв. № ориг. _____

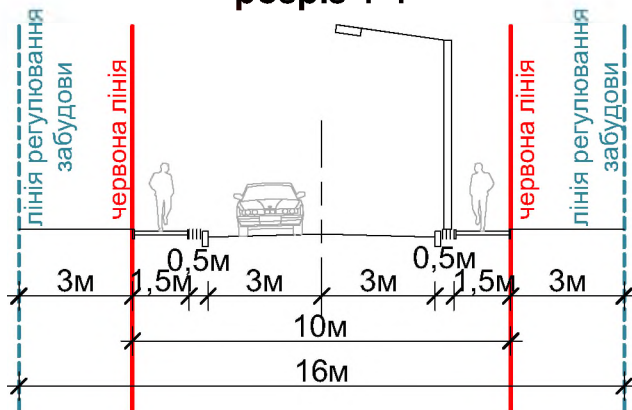
Підпис і дата _____

Замість інв. № _____

Умовні позначення

Існуючі	Проектні	
		межі території опрацювання
		межі території, щодо якої здійснюється детальне планування
		межі земельних ділянок, згідно земельного кадастру
Функціональне призначення території		
		територія житлової садибної забудови
		територія сільськогосподарського призначення
		територія громадської забудови
		територія виробнича
Покриття поверхні		
		асфальт
		плитка
		озеленення
		сад
Будівлі та споруди		
		житловий будинок
		складська будівля
		господарська будівля
		позначення поверховості будинку до 4 поверхів
		площа ділянки (га)
Вулично-дорожня мережа та транспортна схема <i>вулично-дорожня мережа</i>		
		житлова вулиця (в межах червоних ліній) (замість * ставиться номер поперечного профілю вулиці)
		лінія регулювання забудови
		напрямки руху автомобільного транспорту
		основний шлях руху пішоходів
		пішохідний перехід
Інженерне обладнання території <i>мережі та споруди тепло- та електропостачання</i>		
		повітряна лінія електропередач низької напруги
		повітряна лінія електропередач середньої напруги
		трансформаторна підстанція
<i>мережі та споруди газопостачання</i>		
		газопровід середнього тиску
Планувальні обмеження		
		охоронна зона (крім охоронних зон навколо пам'яток культурної спадщини)
		санітарно-захисна зона

Креслення поперечного профілю вулиці М1:200 розріз 1-1



Техніко-економічні показники:

№ п/п	Назва показників	Одиниця виміру	Значення показників	
			Існуючий стан	Проектний стан
Територія				
	Територія опрацювання	га	3.2147	3.2147
	Територія в межах проекту у тому числі:	га / %	0.2380/100	0.2380/100
1.	Площа території особистого селянського господарства	га / %	0.2380/100	-
2.	Площа території житлової садибної забудови у тому числі:	га / %	-	0.2380/100
2.1.	Площа забудови	м ²	-	226.56
2.2.	Площа заощення	м ²	-	133.00
2.3.	Площа озеленення	м ²	-	2020.44
Населення				
1.	Чисельність населення в садибній забудові	осіб	-	3
2.	Щільність населення в садибній забудові	люд/га	-	13
Житловий фонд				
1.	Житловий фонд в садибній забудові	тис.м ²	-	0.195
2.	Середня житлова забезпеченість в садибній забудові	м ² /люд	-	65
Вулично-дорожня мережа				
1.	Гаражі для постійного зберігання легкових автомобілів	маш.-місць	-	1

Експлікація:

№ п/п	Найменування	Кількість	Примітка
1	Склад	2	існ.
2	Господарська будівля	3	існ.
3	Трансформаторна підстанція	1	існ.
4	Індивідуальний садибний житловий будинок	1	проект.
5	Гараж (вбудований)	1	проект.
6	Господарська будівля	1	проект.

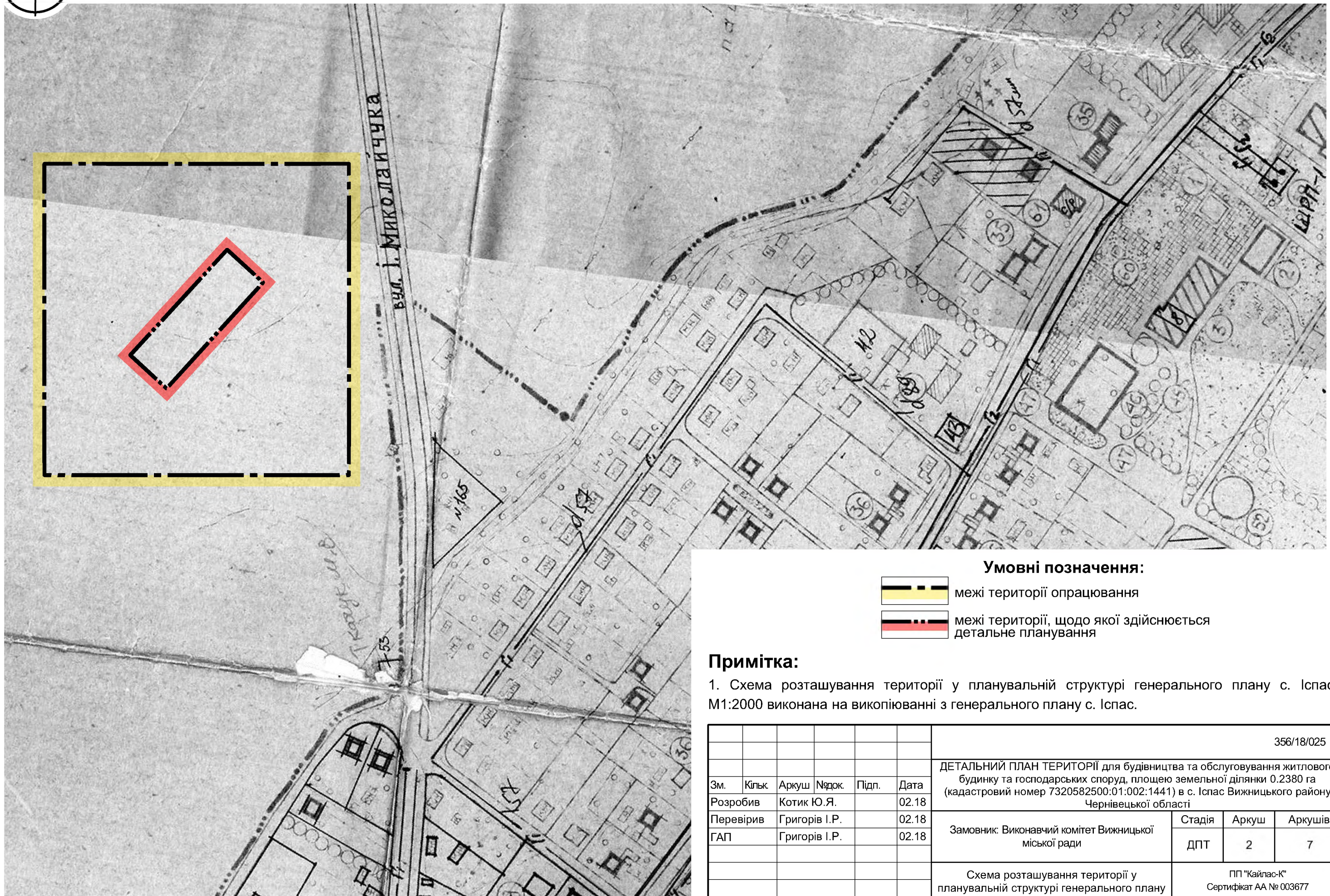
Примітки:

- Дане креслення виконане на топогеодезичній підоснові, розробленій ПП "Кайлас-К" у 2018 р. в масштабі М1:1000;
- Система висот - Балтійська, система координат державна, суцільні горизонталі проведені через 0.5 м;
- Територія в межах червоних ліній відноситься до території транспортної інфраструктури;
- Відстань від червоних ліній вулиць до ліній регулювання забудови - 3 м;
- Габаритні розміри садибного житлового будинку, господарської будівлі та розташування їх на земельній ділянці є умовними, і може бути змінене або уточнене на наступних стадіях проектування;
- Проектвані інженерні мережі знаходяться на схемі інженерних мереж, споруд і використання підземного простору М1:500 (див. арк. 7).

						356/18/025			
Зм.	Кільк.	Аркуш	Недок.	Підп.	Дата	ДЕТАЛЬНИЙ ПЛАН ТЕРИТОРІЇ для будівництва та обслуговування житлового будинку та господарських споруд, площею земельної ділянки 0.2380 га (кадастровий номер 7320582500:01:002:1441) в с. Іспас Вижицького району Чернівецької області			
Розробив		Котик Ю.Я.			02.18	Замовник: Виконавчий комітет Вижицької міської ради	Стадія	Аркуш	Аркушів
Перевірив		Григорів І.Р.			02.18		ДПТ	4	7
ГАП		Григорів І.Р.			02.18	Проектний план поєднаний з схемою проектних планувальних обмежень, схемою організації руху транспорту та пішоходів М1:500. Креслення поперечних профілів вулиць М1:200			
						ПП "Кайлас-К" Сертифікат АА № 003677 Чернівці - 2018			



Схема розташування території у планувальній структурі генерального плану с. Іспас М1:2000



Умовні позначення:



межі території опрацювання



межі території, щодо якої здійснюється детальне планування

Примітка:

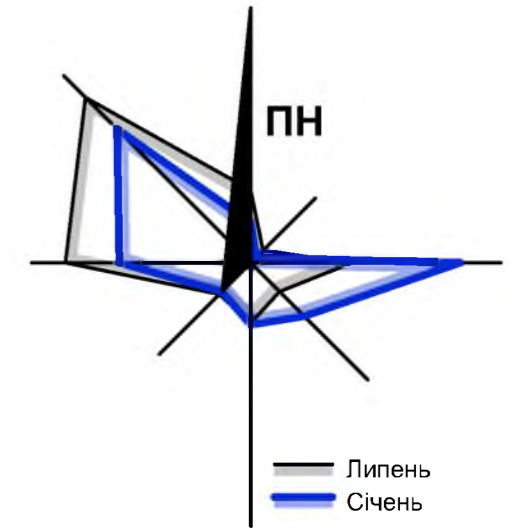
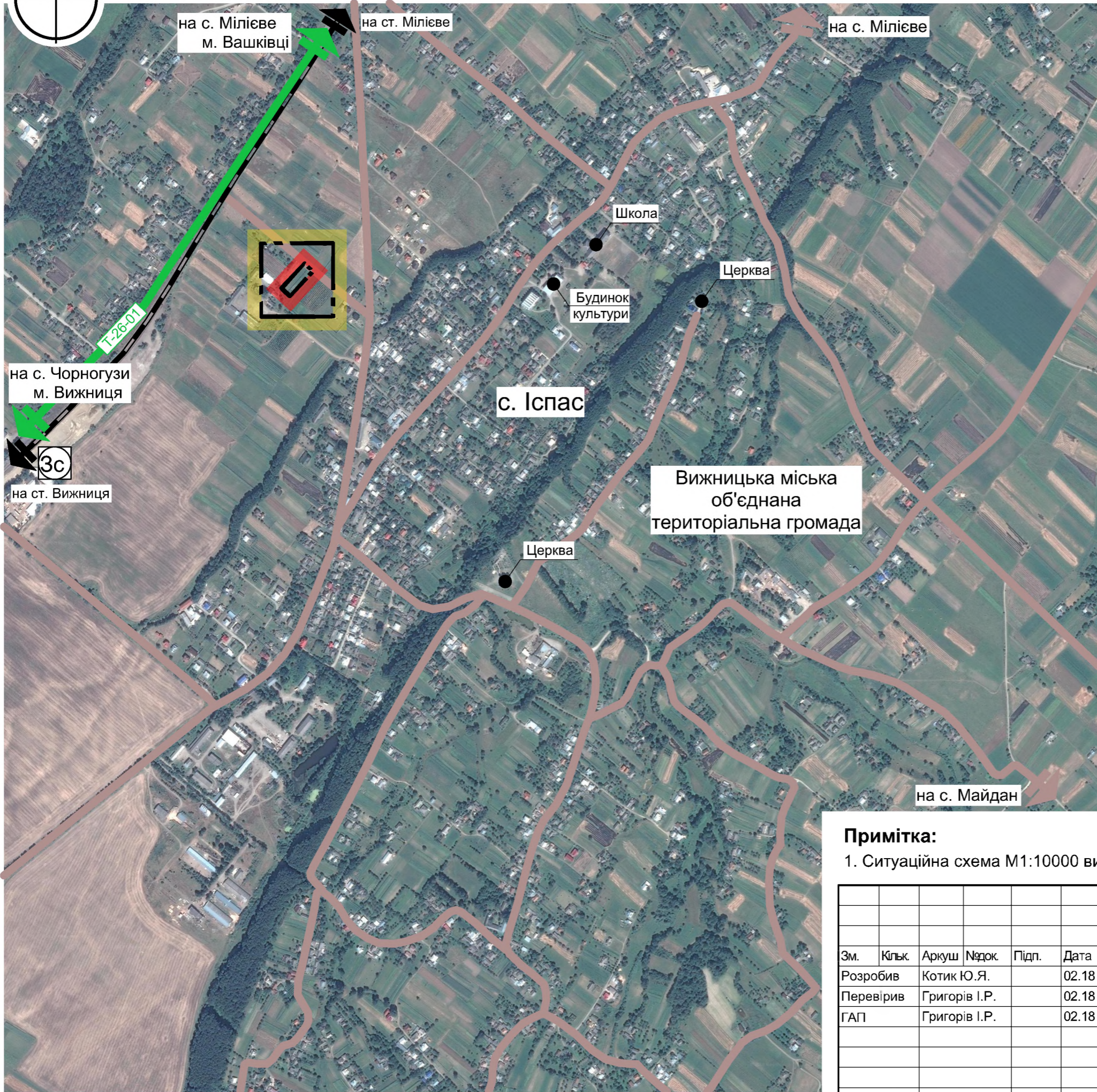
1. Схема розташування території у планувальній структурі генерального плану с. Іспас М1:2000 виконана на вкопйованні з генерального плану с. Іспас.

Інв. № ориг.	Підпис і дата	Замість інв. №

						356/18/025			
						ДЕТАЛЬНИЙ ПЛАН ТЕРИТОРІЇ для будівництва та обслуговування житлового будинку та господарських споруд, площею земельної ділянки 0.2380 га (кадастровий номер 7320582500:01:002:1441) в с. Іспас Вишницького району Чернівецької області			
Зм.	Кільк.	Аркуш	Недок.	Підп.	Дата	Замовник: Виконавчий комітет Вишницької міської ради	Стадія	Аркуш	Аркушів
Розробив		Котик Ю.Я.			02.18		ДПТ	2	7
Перевірив		Григорів І.Р.			02.18				
ГАП		Григорів І.Р.			02.18				
						Схема розташування території у планувальній структурі генерального плану с. Іспас М1:2000			
						ПП "Кайлас-К" Сертифікат АА № 003677 Чернівці - 2018			



Ситуаційна схема М1:10000



Умовні позначення:

Межі території

- межі території опрацювання
- межі території, щодо якої здійснюється детальне планування

Транспортна інфраструктура

автомобільний транспорт

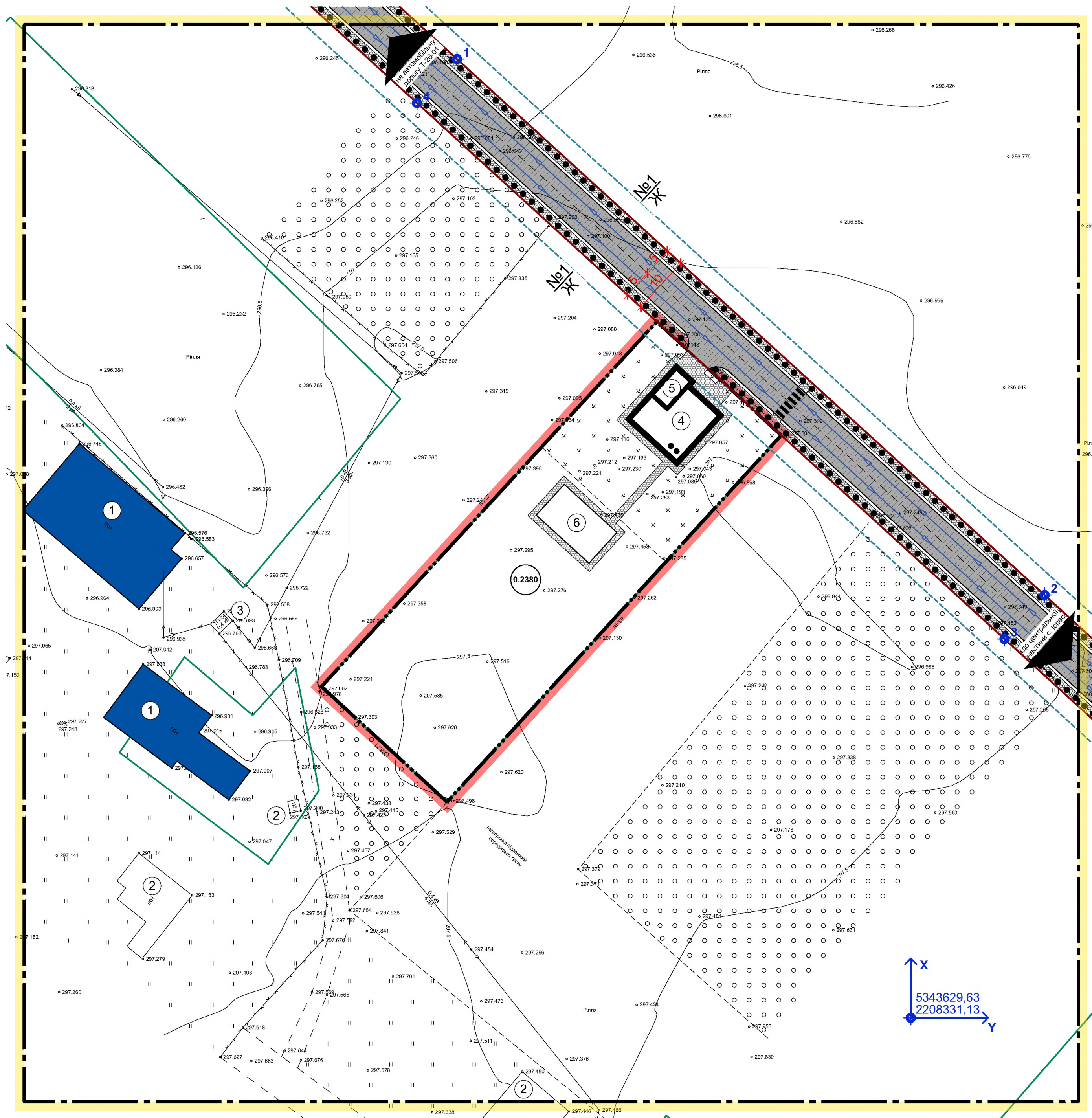
- автомобільна дорога загального користування державного значення, територіальна
- основні вулиці
- залізничний транспорт*
- залізниця
- залізнична станція

Примітка:

1. Ситуаційна схема М1:10000 виконана на знімку із супутника Google.

Замість інв. №
Підпис і дата
Інв. № ориг.

						356/18/025					
						ДЕТАЛЬНИЙ ПЛАН ТЕРИТОРІЇ для будівництва та обслуговування житлового будинку та господарських споруд, площею земельної ділянки 0.2380 га (кадастровий номер 7320582500:01:002:1441) в с. Іспас Вижницького району Чернівецької області					
Зм.	Кільк.	Аркуш	Недок.	Підп.	Дата	Замовник: Виконавчий комітет Вижницької міської ради	Стадія	Аркуш	Аркушів		
Розробив		Котик Ю.Я.			02.18		ДПТ	1	7		
Перевірів		Григорів І.Р.			02.18						
ГАП		Григорів І.Р.			02.18						
						Ситуаційна схема М1:10000		ПП "Кайлас-К" Сертифікат АА № 003677 Чернівці - 2018			



Умовні позначення

Межі території

- Існуючі: [Symbol] межі території опрацювання
- Проектні: [Symbol] межі території, щодо якої здійснюється детальне планування
- [Symbol] межі земельних ділянок, згідно земельного кадастру

Покриття поверхні

- [Symbol] асфальт
- [Symbol] плитка

Будівлі та споруди

- [Symbol] житловий будинок
- [Symbol] складська будівля
- [Symbol] господарська будівля
- [Symbol] позначення поверховості будинку до 4 поверхів
- [Symbol] площа ділянки (га)

Вулично-дорожня мережа та транспортна схема вулично-дорожня мережа

- [Symbol] житлова вулиця (в межах червоних ліній) (замість * ставиться номер поперечного профілю вулиці)
- [Symbol] лінія регулювання забудови
- [Symbol] точки червоних ліній

Відомість координат червоних ліній:

№	X	Y	Довжина	Кут	№
1	5 343 790.93	2 208 254.78	133.80	132°22'15"	2
2	5 343 700.76	2 208 353.63			
3	5 343 693.37	2 208 346.89	133.80	312°22'15"	4
4	5 343 783.54	2 208 248.04			

Експлікація:

№ п/п	Найменування	Кількість	Примітка
1	Склад	2	існ.
2	Господарська будівля	3	існ.
3	Трансформаторна підстанція	1	існ.
4	Індивідуальний садибний житловий будинок	1	проект.
5	Гараж (вбудований)	1	проект.
6	Господарська будівля	1	проект.

Примітки:

- Дане креслення виконане на топогеодезичній підоснові, розробленій ПП "Кайлас-К" у 2018 р. в масштабі М1:1000;
- Система висот - Балтійська, система координат державна, суцільні горизонталі проведені через 0.5 м;
- Огорожа присадибних ділянок не повинна виступати за червоні лінії вулиць;
- Креслення поперечних профілів вулиць див. аркуш 4.

					356/18/025		
					ДЕТАЛЬНИЙ ПЛАН ТЕРИТОРІЇ для будівництва та обслуговування житлового будинку та господарських споруд, площею земельної ділянки 0.2380 га (кадастровий номер 7320582500:01:002:1441) в с. Іспас Вижицького району Чернівецької області		
Зм.	Кільк.	Аркуш	Нерук.	Підп.	Дата		
Розробив	Котик Ю.Я.				02.18		
Перевірив	Григорів І.Р.				02.18		
ГАП	Григорів І.Р.				02.18		
					Замовник: Виконавчий комітет Вижицької міської ради		
					Стадія	Аркуш	Аркушів
					ДПТ	5	7
					ПП "Кайлас-К" Сертифікат АА № 003677 Чернівці - 2018		
					План червоних ліній М1:500		

і.нв. № ориг. Підпис і дата Замість і.нв. №